

# Benutzerordnung ICT der BWS Bülach

Leitfaden für alle Lernenden

Grundlage für die Benutzerordnung ICT bilden die Allgemeinen Geschäftsbedingungen für das Berufsvorbereitungsjahr (BVJ) der Berufswahlschule Bülach, Stand 1. Januar 2018 mit Gültigkeit für Lernende ab Schuljahr 2018/19.

## Auszug aus der Hausordnung der BWS Bülach

In allen Zimmern sind die Anweisungen betreffend Benutzung der Computer auch während der unterrichtsfreien Zeit zu beachten. Schuleigene Computer dürfen nur in Absprache mit der Lehrperson benutzt werden. Die Benutzung der Lehrercomputer ist in der Regel den Lehrpersonen vorbehalten.

Alle Aktivitäten auf den schuleigenen Computern und WLAN-Accesspoints werden aufgezeichnet. Die Kosten zur Behebung von Störungen, verursacht durch Missachtung von Vorschriften oder mutwillige, schädigende Manipulationen, werden der gesetzlichen Vertretung/den Eltern der fehlbaren Benutzerinnen und Benutzer (Usern) in Rechnung gestellt.

## 1. Regeln für die Arbeit am Computer



**Ich gehe sorgfältig mit Computern und Zubehör um** – Defekte melde ich sofort der Lehrperson und erstelle ein Support-Ticket unter [www.helpdesk.bws.ch](http://www.helpdesk.bws.ch), damit fehlerhafte Teile schnell ausgetauscht oder repariert werden können.



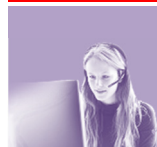
**Ich benutze den Computer nur auf Anweisung und im Einverständnis der Lehrperson** – dies gilt insbesondere auch in Pausen und in der unterrichtsfreien Zeit.



**Ich arbeite nur an schulischen Aufträgen** – private Angelegenheiten, insbesondere in sozialen Netzwerken, erledige ich in Pausen oder ausserhalb der Schulzeit an meinem eigenen Gerät.



**Ich verzichte auf Essen und Trinken während der Arbeit am Computer** – Getränke und Esswaren verstaue ich in Informatikräumen und bei der Arbeit mit Laptops in meinem persönlichen Gepäck.



**Ich arbeite konzentriert an meinem Computer** – und trage damit dazu bei, dass meine Mitlernenden nicht von ihren Aufgaben abgelenkt werden. Arbeiten zu zweit oder in Gruppen an einem Computer bedürfen der Zustimmung der Lehrperson.



**Für die Wiedergabe von Video- und Audiodateien verwende ich Kopfhörer** – und ermögliche damit meinen Mitlernenden, sich auf ihre Aufgaben zu konzentrieren.



**Ich sperre den Computer (Windows + L), wenn ich mich von meinem Arbeitsplatz entferne** – damit verhindere ich, dass Unbefugte auf meine Daten zugreifen. Während dem Arbeiten speichere ich meine Dokumente regelmässig in meinen Home-Ordner.



**Ich hinterlasse meinen Arbeitsplatz ordentlich** – bei Unterrichtsende fahre ich den Computer herunter und achte auf Ordnung bei Tastatur, Maus, Bildschirm, Tisch und Stuhl.

## 2. Benutzung von Laptops

Bei der Benutzung von Laptops aus dem Sortiment der Laptopwagen blau/gelb/grün sind die nachfolgenden Regeln – ergänzend zu den übrigen Teilen der vorliegenden Benutzerordnung – zu befolgen. Insbesondere ist auf einen sorgsam Umgang mit den Geräten zu achten.

- Jede Schülerin/jeder Schüler nutzt im Regelfall stets das gleiche Gerät. Es sind die Zuteilungslisten der Lehrpersonen sowie die Nummern auf den Geräten zu beachten.
- Laptops werden in der Regel durch die Computerverantwortlichen der Klasse ausgegeben.
- Die **Ladekabel verbleiben fix auf dem Laptopwagen**, das Entfernen der Ladekabel ist untersagt. Lose Ladekabel sind bei den ICT Verantwortlichen erhältlich.
- Nicht benötigte Laptops verbleiben eingesteckt auf dem Laptopwagen. Die Computerverantwortlichen der Klasse sind verantwortlich dafür, dass der Laptopwagen im jeweiligen Klassenzimmer an das Stromnetz angeschlossen ist.
- Laptops werden nach der Benutzung durch die Computerverantwortlichen der Klasse auf den Laptopwagen zurückgelegt. Die Computerverantwortlichen überprüfen insbesondere, dass sämtliche Laptops korrekt mittels Ladekabel an das Stromnetz angeschlossen sind. Ebenfalls überprüfen die Computerverantwortlichen nach dem Vieraugenprinzip, dass sich alle angegebenen Teile (vgl. Checkliste) auf dem Laptopwagen befinden.
- Der Laptopwagen wird nach Unterrichtsende von den Computerverantwortlichen der Klasse an den vorgesehenen Standort zurückgestellt und dort ans Stromnetz angeschlossen.
- Allfällig benötigtes Zubehör (Ladekabel, Steckdosenleisten) ist persönlich durch die Computerverantwortlichen der jeweiligen Klasse bei den ICT Verantwortlichen auszuleihen und unmittelbar nach Gebrauch zurückzugeben. Die Computerverantwortlichen der Klasse sind verantwortlich für die vollständige und sauber geordnete Rückgabe des Zubehörs.

### 2.1. Checkliste Laptops

	Laptopwagen blau	Laptopwagen gelb	Laptopwagen grün
Anzahl Laptops	<b>18 Geräte</b> (1 Gerät je Schublade)	<b>18 Geräte</b> (1 Geräte je Schublade)	<b>18 Geräte</b> (1 Gerät je Schublade)
Ladekabel	verbleiben fix auf Laptopwagen	verbleiben fix auf Laptopwagen	verbleiben fix auf Laptopwagen
zusätzliche lose Ladekabel	10 Ladekabel in Box bei ICT Verantwortlichen ausleihbar	10 Ladekabel in Box bei ICT Verantwortlichen ausleihbar	10 Ladekabel in Box bei ICT Verantwortlichen ausleihbar
Mäuse	18 Mäuse in 2 Boxen auf Laptopwagen blau (unterste zwei Schubladen)	18 Mäuse in 2 Boxen auf Laptopwagen gelb (unterste zwei Schubladen)	18 Mäuse in 2 Boxen auf Laptopwagen grün (unterste zwei Schubladen)
Steckdosenleisten	6 Steckdosenleisten in Box bei ICT Verantwortlichen ausleihbar	6 Steckdosenleisten in Box bei ICT Verantwortlichen ausleihbar	6 Steckdosenleisten in Box bei ICT Verantwortlichen ausleihbar
Standort	Zimmer 306	Zimmer 307	Zimmer 312



Christian Albrecht  
Rektor, BWS Bülach

Bülach, 27.01.2018